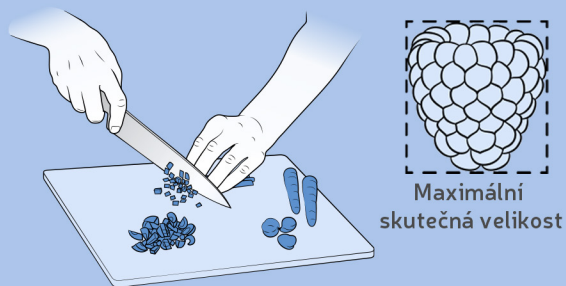
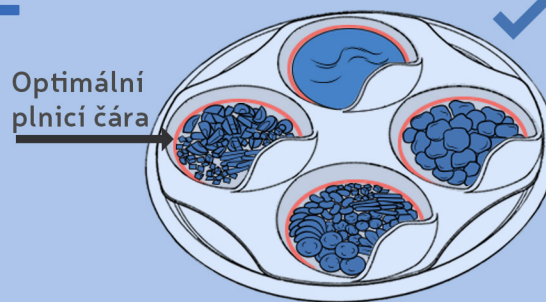


1 PŘIPRAVTE JÍDLO



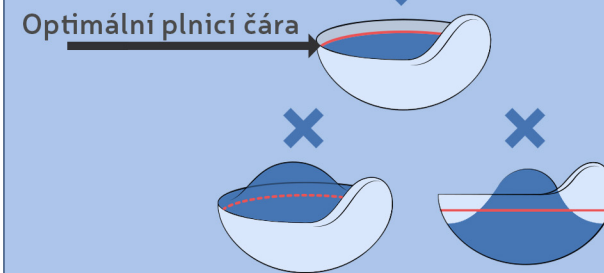
Pevné potraviny: Připravujte kousky ne větší než malina. Polotuhé potraviny: Do lepkavých potravin, např. ovesné vločky, bramborová kaše, makaróny se sýrem atd., přidejte více tekutiny.

2 NAPLNIT MISKY



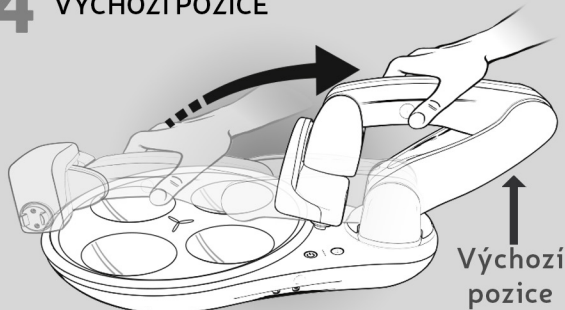
Naplňte misky po rysku optimální náplně, ale ne po ji.

3 ZKONTROLUJTE HLADINU NAPLNĚNÍ



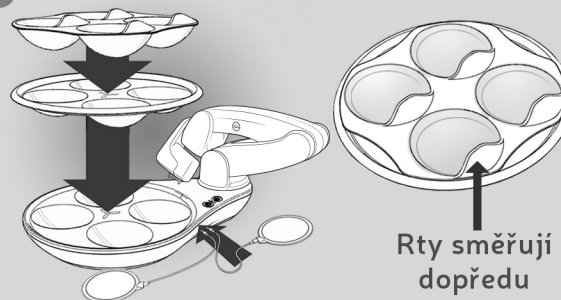
Ujistěte se, že množství potravin není nad nebo pod ryskou optimální náplně. Nedoporučuje se naplňovat dostatečně dlouho.

4 VÝCHOZÍ POZICE



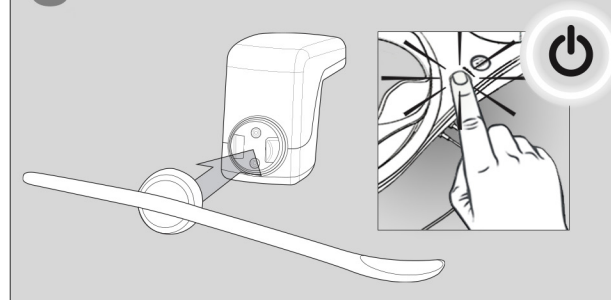
Umístěte zařízení na rovný povrch. Pomalu posuňte rameno do ohnuté počáteční polohy, jak je znázorněno. Pocit odporu je normální. Obi se nezapne, pokud není ve počáteční poloze.

5 VLOŽTE TALÍŘ, PROSTÍRÁNÍ A VYPÍNAČE



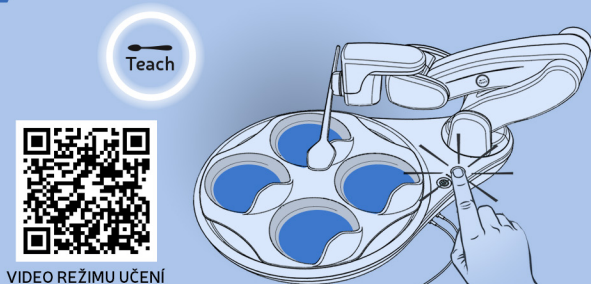
Před prvním použitím očistěte talíř a podklad. Vložte černou podložku a poté na ni položte talíř. Vložte spinače.

6 PŘIPOJENÍ NÁDOBÍ



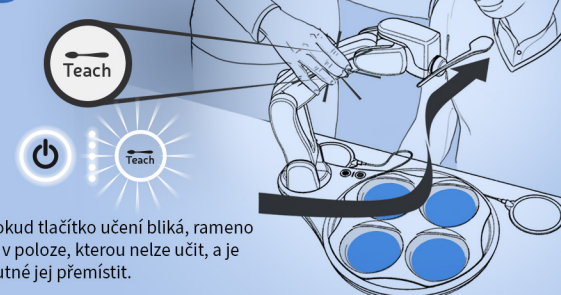
Připevněte požadovaný příbor a poté stiskněte tlačítko napájení. Obi se zapne a ukloní se před jídlem.

7 VSTUP DO REŽIMU UČENÍ



Umístěte uživatele dostatečně vzpřímeně a v pevné poloze. Stiskněte tlačítko učení.

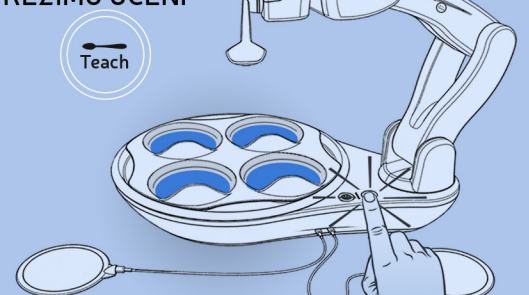
8 URČENÍ POLOHY



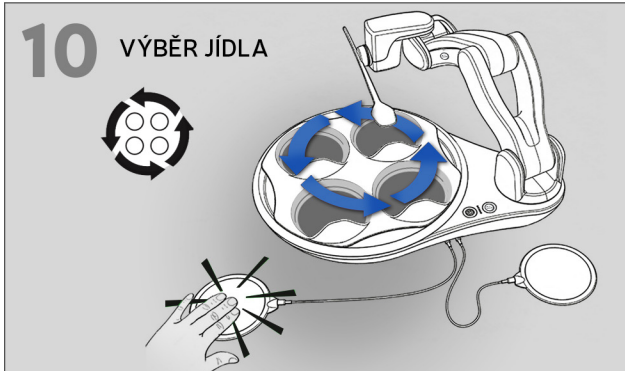
Pokud tlačítko učení bliká, rameno je v poloze, kterou nelze učít, a je nutné jej přemístit.

Uchopte paži tak, aby palec zakrýval ikonu učení. Zvednutím podepřete váhu paže. Přesuňte paži do požadovaného místa pro aplikaci mimo ústa uživatele. Jakmile dosáhnete požadovaného místa, pusťte paži. Obi udrží pozici.

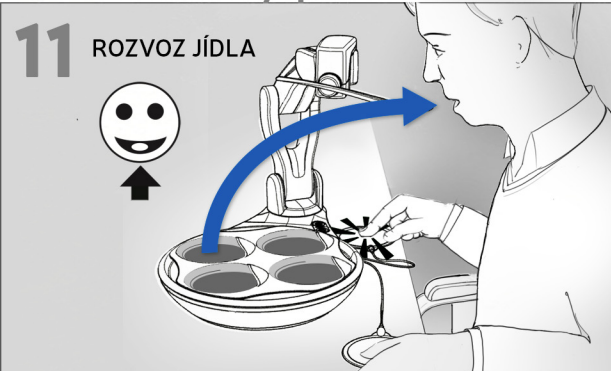
9 UKONČENÍ REŽIMU UČENÍ



Stiskněte tlačítko učení znovu pro uložení polohy. Obi ukončí režim učení a přesune se do pohotovostní polohy nad miskou. ⚠️ VAROVÁNÍ: NEBEZPEČÍ UDUŠENÍ. Neučte dítě do polohy pro porod v ústech.



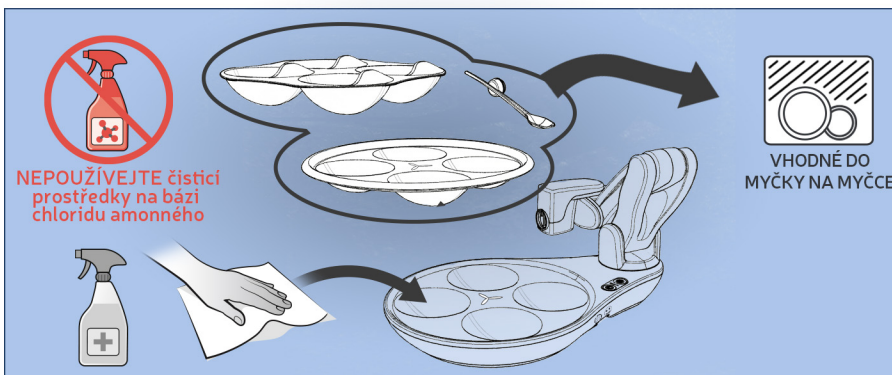
Stiskněte přepínač pro výběr pro pohyb nádobí proti směru hodinových ručiček.



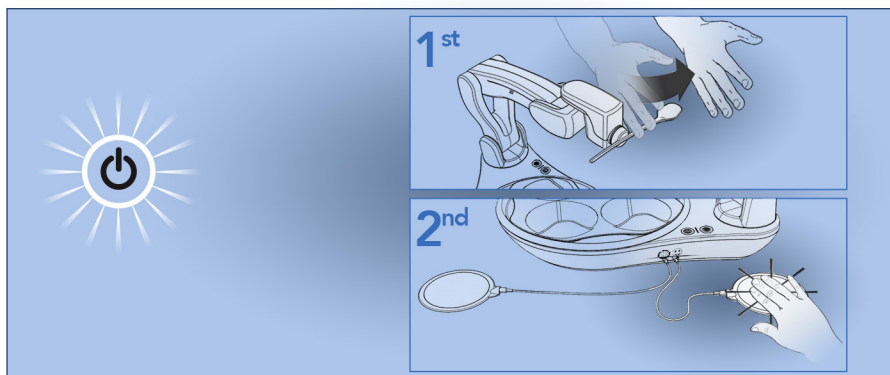
Stiskněte tlačítko pro doručení, abyste nabrali a dopravili jídlo na místo doručení.



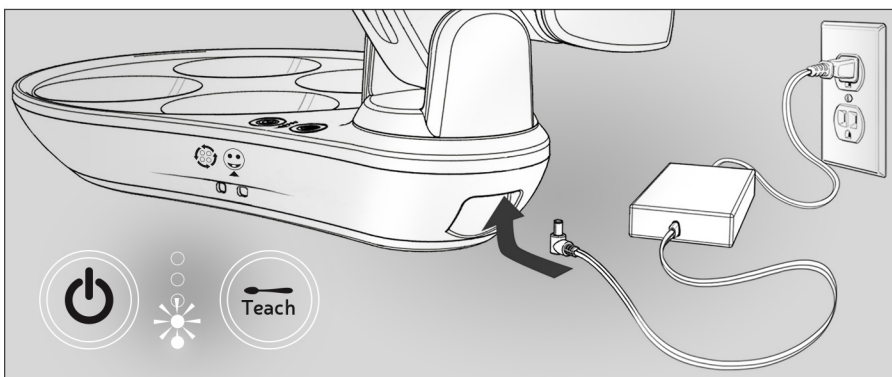
Stiskněte tlačítko pro vydávání, abyste lžiči vrátili do misky.



Talíř, podložku a příbory očistěte/dezinfikujte v dřezu nebo myčce nádobí (horní koš). Podstavec a rameno Obi očistěte/dezinfikujte kompatibilním roztokem. Další informace naleznete v návodu k použití.



Pokud tlačítko napájení bliká, odstraňte překážku. Po odstranění stiskněte kterýkoli ze spínačů a rameno se obnoví v pohybu.



Připojte nabíjecí kabel. Všechny kontrolky baterie se rozsvítí, když je zařízení plně nabitě. Při delším skladování zařízení Obi zajistěte jeho nabití na 40–60 %, abyste minimalizovali riziko vybití baterie.



Pokud máte s Obi problém, napište e-mail na adresu service@meetObi.com nebo zavolejte na číslo +1-844-435-7624.